

東成瀬村

子育て世代包括支援センター 令和2年10月より開設しました!!

子育てをトータルでサポート!

妊娠期を健やかに過ごし、安心して出産や子育てができるように、一人ひとりに寄り添いながら、地域の専門機関と連携して皆さんをサポートしていきます。

対象

- 妊産婦及び乳幼児とその保護者
(ケースによっては、18歳未満のお子さんご家族の方も対象となります。)

内容

- 妊娠届の受付
- 母子健康手帳の交付
- 乳幼児健診
- 支援プランの作成
- 育児相談・相談会
- 子育て講座
- 妊娠、出産、子育てに関する相談や情報提供
etc

妊娠や出産で心配なことを聞きたい...

赤ちゃんの夜泣きが心配...

赤ちゃんの体重や身長が増えているかしら?

子育てがうまくいかない。イライラしてしまう。

親子であそべる場所はないかな?

子育てに関する情報やサービスを知りたい。

電話でも対応します。
お気軽にご相談ください!

どんなことが、相談できるの?

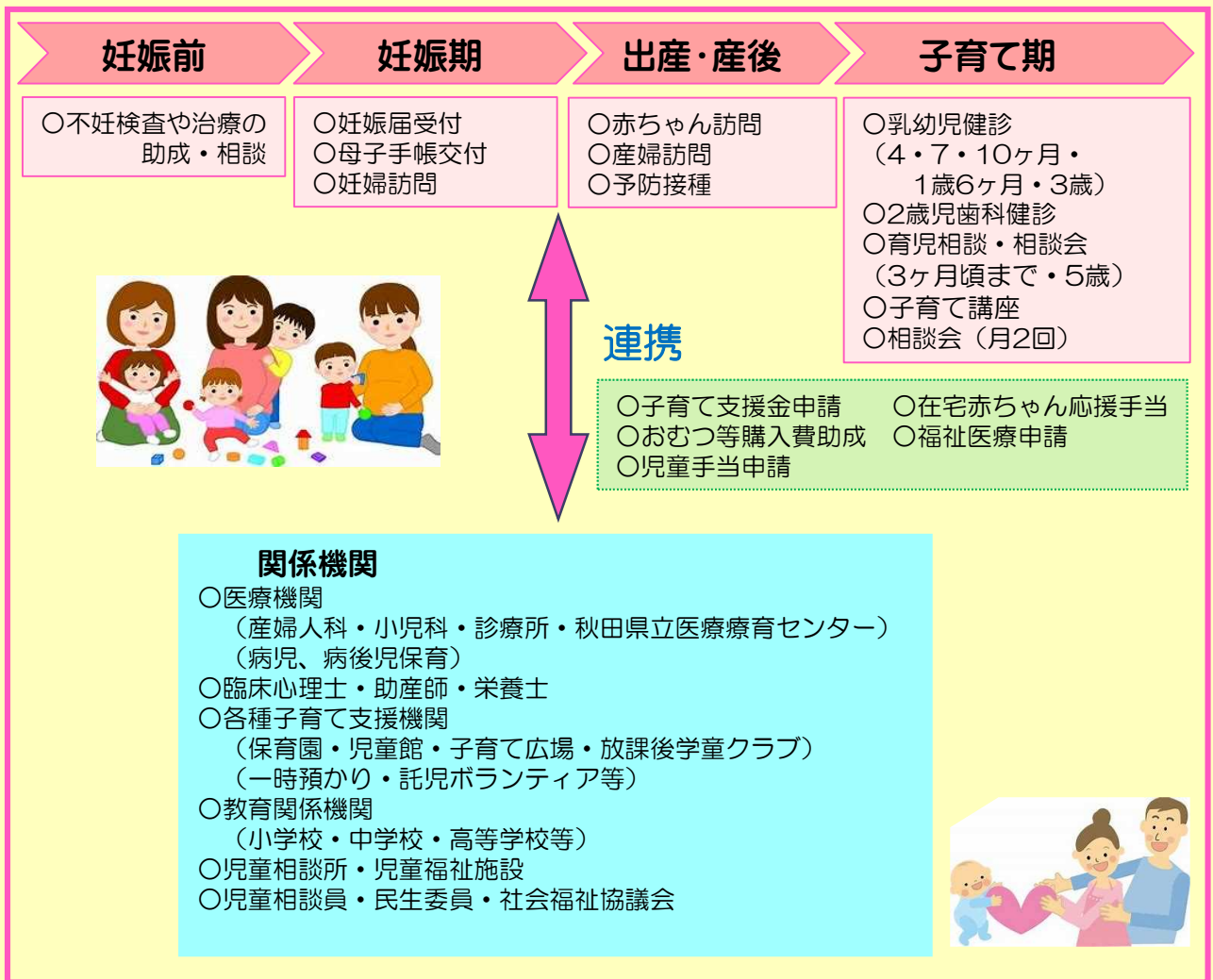
東成瀬村子育て世代包括支援センター

場所：東成瀬村田子内字仙人下30番地1
民生課内

受付時間：8時30分～17時15分

電話：0182-47-3405

サポートの流れ



○妊娠・出産・子育てに関する相談

毎月2回、妊娠（不妊も含む）・出産・子育てについての悩みや不安などの相談対応や、情報提供を行う相談会を開催します。
 乳幼児健診時やなるせつ子夢センターにスタッフが巡回して対応することもできます。
 他にも、相談日や家庭訪問などのご希望があれば随時応じますのでお気軽にお問い合わせください。
 (* 個人情報保護法に基づき、個人情報は保護されます。必要に応じて母子保健法や児童福祉法に基づき、医療機関や児童福祉関係機関と情報を共有し連携してサポートさせていただくこともあります。)

○子育て支援プラン

当センターでは、スタッフが妊娠期から子育て期にかけて、不安なことや心配ごとなどの相談に応じながら、子育てのお手伝いができるように必要に応じて子育て支援プランを作成しています。妊娠期の過ごし方や子育ての願い、受けられるサポートなどについて子育て支援プランを通じて一緒に考えてみませんか？

子育て世代包括支援センター 相談室が完成しました!



プライバシーに配慮した室内



ベビー&キッズコーナー



【配布用カード】

子育てをトータルでサポート!
 妊娠(不妊)・出産・子育てに関するご相談は...
東成瀬村子育て世代包括支援センター
 場 所：東成瀬村田子内字14人下30番地1
 東成瀬村役場 民生課内
 受付時間：8時30分～17時15分
 電 話：0182-47-3405
 お気軽にご相談ください。

(表)

子育て世代の皆さんに順次配布しております。母子手帳などに入れてご利用ください。

(裏)

どんなことが相談できるの?

- ◆ 妊娠や出産で心配なことを聞きたい
- ◆ 赤ちゃんの夜泣きが心配...
- ◆ 赤ちゃんの体重が増えているから?
- ◆ 子育てがうまくいかない、イライラしてしまう
- ◆ 親子であそべる場所はないかな?
- ◆ 子育てに関する情報やサービスを知りたい
- ◆ その他、妊娠から子育てのことなら何でもOK!!

月2回の相談日もあります。

役場民生課内に子育て世代包括支援センター相談室が完成しました。プライバシーに配慮するとともにお子さんと一緒に訪れることができるように絵本やおもちゃのコーナーも設置しました。



妊娠届や母子手帳の交付、出生届、子育てに関する各種手続きもこちらで受け付けております。

(※手続きに30分程度お時間をいただきますので、事前にご連絡をお願いします。)



相談会を実施しています!

センターでは、妊娠(不妊)、出産、子育てに関する相談を随時受け付けています。

また、毎月2回相談会も実施していますのでご利用ください。日時は、毎月発行される『広報ひがしなるせ』に掲載していますのでご覧ください。